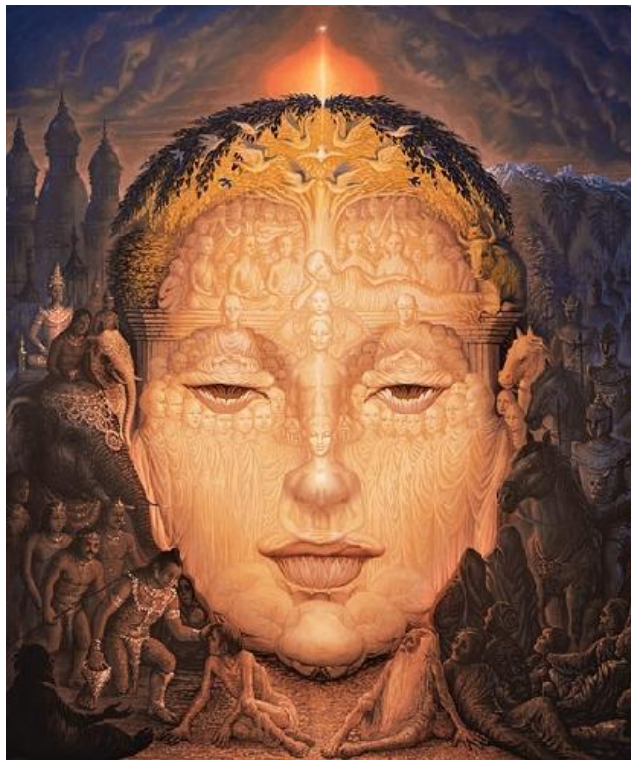




GALACTIC NETWORK

# Workshop

## “Die Macht der Ahnen-Matrix II”



In die eigene Ahnengeschichte schauen und verstehen, wie sie unser Leben programmiert.

Heilung der Ahnen-Matrix und Auflösungsarbeit uralter Matrixspeicherungen mit Ingrid Keminer

vom 14. bis 16. Oktober 2011 in München

[www.galacticnetwork.com](http://www.galacticnetwork.com)



G A L A C T I C N E T W O R K

## WORKSHOP

### “DIE MACHT DER AHNEN-MATRIX II”

AUFLÖSUNGS- UND HEILUNGSARBEIT URALTER MATRIXSPEICHERUNGEN UNSERER DER AHNEN-MATRIX. WIR SCHAUEN IN DIE EIGENE AHNENGESCHICHTE UND VERSTEHEN, WIE UNSER LEBENDURCH SIE PROGRAMMIERT WIRD.

Unsere Ahnen sind wichtige Informationsträger zwischen der Vergangenheit, dem Jetzt und der Zukunft, denn sie halten die “Matrixschlüssel” für unser Leben!

Unsere Ahnenreihe – sowohl mütterlicherseits als auch väterlicherseits, prägen durch ihre Informationen unsere genetischen Dispositionen.

Uralte Clan- und Familienprägungen bestimmen durch unbewusst übermittelte Botschaften die Matrixprägungen aller Familienmitglieder. Sie werden von Generation zu Generation weitergegeben und wirken auch heute noch in uns.

Kommt es in einer Generation zum Beispiel zu einem “emotionalen Stau” und einer damit verbundenen Lebensverweigerung, wird diese Botschaft über Generationen hinweg von Mutter zur Tochter oder vom Vater zum Sohn weitergegeben. Damit fließen die Informationen der Ahnen in die gesamte Familienprägung mit ein und beeinflussen, sprich schwächen die nachfolgenden Generationen.

Innerhalb der weiblichen Linie erschaffen zum Beispiel Themen, die speziell mit der Stellung der Frau zu tun haben und die von der Ur-Ahnin an die Tochter, Enkeltochter usw. weitergegeben werden, ganz eigene “Matrixmuster”. Sie bestimmen diese also maßgeblich mit.

Prägt zum Beispiel die Ahnin die eigene Tochter durch die Information: *“Eine Frau hat nicht das Recht glücklich zu sein”* – wirkt diese Information über die Reihe der nachfolgenden Frauen von Generation zu Generation bis in die heutige Zeit - und wenn sie nicht korrigiert wird, sogar noch darüber hinaus.

Ohne sich dessen bewusst zu sein, sucht sich dann die *“letzte Frau in der Ahnenreihe”* immer wieder gleichbleibende Situationen, um sich selbst in der Prägungen der Ahninnen zu bestätigen.



G A L A C T I C N E T W O R K

Bei der männlichen Linie wirkt es ähnlich. Sehr oft fühlen sich junge Männer in ihrem Leben und ihren Handlungen stark verunsichert, da sie sich ohne es zu wissen, über ihre männliche Ahnenreihe definieren.

Es können zum Beispiel in der Familie Prägungen, die durch *Kriegstraumas* entstanden sind und die von Generation zu Generation über die männliche Ahnenreihe weitergegeben wurden, tiefsitzende unbewusste Schuldgefühle verursachen. Der junge Mann trägt damit sozusagen die "Hypothek" seiner männlichen Ahnen bis in die heutige Zeit, ohne zu verstehen, warum er sich in manchen Situationen so schwach und entscheidungslos fühlt.

Dies ist nur ein sehr kleiner Einblick in die Thematik. Über eine lange Inkarnationskette hinweg hat sich unsere Seelen-Matrix mit unterschiedlichen Themen sozusagen "angereichert".

Der Workshop bietet einen liebevollen Rahmen, um ganz gezielt aufzudecken, was so lange schon im Verborgenen gewirkt hat. Dies ist sozusagen "Erlösungsarbeit", denn auch die nachfolgenden Generationen profitieren davon. Durch die Bereinigung der "Altlasten der Ahnen" erfahren die Familienstrukturen eine große Befreiung, denn nun kann das eigene Leben ohne Belastung konstruktiv und in Freude angenommen werden.

Der Workshop besteht aus einer Kombination von Erkenntnis- und Aufstellungsarbeit in Verbindung mit *Klangcodes*. Durch spezielle Töne und Klänge ist es möglich, die Matrix der Ahnen - und damit auch die eigene Matrix - sehr tiefgreifend zu bereinigen und zu korrigieren. Aus Zeitgründen ist es leider nicht möglich, die Ahnenreihe eines jedem einzelnen Teilnehmer/in aufzustellen. Durch die Übernahme von "Rollen" in der Aufstellungsarbeit bekommt man jedoch sehr schnell tiefe Einblicke in die Struktur der eigenen Muster und kann sie damit verändern.

### THEMEN DES WORSHOPS:

Enttarnung alter Familienprogramme. Aufstellen der Ahnenreihe bis ins 7. Glied und Erkennen der Informationen und Botschaften, die uns prägen. Energetische Bereinigung der Familien-Matrix durch Klangcodes. Heilung der Ahnenlinie und Veränderung für die nachfolgenden Generationen – Kinder, Enkel etc.



G A L A C T I C N E T W O R K

## “DIE MACHT DER AHNEN-MATRIX”

CHANNELING AUS DEM WORKSHOP VOM 15.-17. JULI 2011 IN MÜNCHEN

Fühlt die Ahnen und Ahninnen eurer Familie, wie sie diesen Raum füllen und euch Schutz und Hilfe anbieten.

**MARIA** ist anwesend, wir segnen euch, Eure Ahnenreihe spiegelt eure eigene Vergangenheit, denn sie spiegelt die Summe der Inkarnationen, die eure Seele immer und immer wieder hier auf diesem Planeten durchgeführt hat.

So ist letztendlich eure Ahnenreihe ein Kapitel eurer eigenen Seelengeschichte, welche es gilt anzuschauen und zu verstehen. *Eure Ahnenreihe ist nichts weiter als das grosse Aktionsfeld auf dem die Ahnen die Akteure sind und sie spiegeln euch perfekt eure eigenen Themen.* Sie übertragen euch eure Aufträge, die ihr selbst ausgesucht habt, damit ihr sie auf der physischen Ebene in diesem materiellen Körper erleben könnt. So dienen euch eure Ahnen letztendlich für eure Weiterentwicklung.

In der Betrachtung und Anerkennung der Thematik eurer Ahnenreihe könnt ihr sehr viel Heilung erfahren, denn ihr lernt immer wieder ein Stückchen mehr über euch selbst und auch über eure Seele und über all das, was ihr euch vorgenommen habt. Denn ihr inkarniert genau in der Familie, die ihr euch sozusagen auf *Grund eures Karmas verdient* habt. Kommt euch dies bekannt vor, oder gibt es Widerstände dagegen?

Eine jede Seele sucht sich genau die Mutter und den Vater, den sie braucht, um sich bestmöglich entwickeln zu können. So war es auch bei uns, als wir auf der physischen Ebene inkarniert waren. Auch wir erhielten die *bestmögliche Entwicklungshilfe* für all das, was geschehen durfte und von der höheren Ordnung geplant war.

Wenn ihr also im Streit, im Harder, im Hass, in Wut und in Verzweiflung mit eurer Familie seid, *so hasst ihr euch letztendlich selbst!* Ihr seid dann nicht bereit, euch genau so anzunehmen, zu respektieren, zu lieben und zu wertschätzen wie ihr seid. Denn, meine geliebten Kinder es ist kein Zufall, dass ihr genau zu dieser Zeit in genau der Familie, die ihr euch ausgesucht habt, in diesem Körper seid. Kann euch dies ein wenig Frieden geben?



G A L A C T I C N E T W O R K

Wenn ihr also eure Familie ablehnt, lehnt ihr einen maßgeblichen Teil von euch selbst ab! Ihr lehnt damit genau den Anteil, den ihr nicht sehen und wahrnehmen wollt ab. Und da ihr in *nicht annehmen wolltet*, wurde er euch von eurer Seele als *Familie geschenkt* und mit in dieses Leben gegeben damit ihr lernt, diesen Teil zu lieben, anzuerkennen und zu erlösen. Ist dies in eurem Verständnis? Können wir davon ausgehen, dass ihr dies verstehen könnt?

So laden wir euch in diesem Augenblick ein zu fühlen, was genau ihr bei eurer Familie in der ihr hinein inkarniert seid, so sehr ablehnt. Was wollt ihr nicht annehmen oder nicht wahrhaben? Wo fühlt ihr euch überlegen oder stellt euch vielleicht hochmütig darüber? Welcher Anteil in euch rebelliert? Welcher Anteil wird von eurem Ego abgelehnt? Ist es vielleicht die Schwäche, die ihr nicht wahrhaben wollt? Ist es etwa Hochmut, den ihr mit Freundlichkeit übertüncht - oder etwa Stagnation, die ihr durch Hyperaktivität überdeckt?

Geliebte Kinder, all dies ist völlig normal auf diesem dreidimensionalen planetaren Feld. Es dient eurem Wachstum, wenn ihr eure Muster anerkennt und respektiert. Jedoch wird es euch stagnieren lassen und euch zurückwerfen, wenn ihr nicht bereit seid, diesen Teil von euch liebend anzunehmen. Denn dafür habt ihr diese Familie gewählt, sie spiegelt euch in deutlichster Weise. Solltet ihr Kinder haben - *seid gnädig* - denn auch sie spiegeln nur euch selbst!

So danken wir euch für eure Hingabe, an diesem Wochenende mehr über euch zu lernen und damit zu erlösen. Denn eine jede einzelne Seele, die auf diesem Planeten bereit ist ihre Schattenseiten zu transformieren, transformiert auch diesen Planeten.

So danken wir euch und segnen euch. Wir hüten euer Energiefeld bis morgen früh, so dass ihr schnell, mühelos und leicht neue Begegnungen mit euren Ahnen haben könnt. Spürt die Engel an eurer Seite, die Meister, die hinter euch stehen, euch stützen und unterstützen und seht all die wundervollen neuen Kinder dieser Erde, die wie wunderschöne Blütenknospen beginnen aufzublühen, zu wachsen und ihren Duft zu verströmen.

Seid ihr bereit, euch zu ändern und zu verändern? Beginnt bei euch und bei eurer Familie, die euch den Spiegel vorhält für all die Dinge, die ihr zu lernen habt. Dann können es viele andere auch. **MARIA** ist anwesend, Friede und Liebe sei mit euch.



GALACTICNETWORK

*GALACTICNETWORK INGRID KEMINER ELEKTRASTR.18 81925 MÜNCHEN*

Info/Anmeldung Ingrid Keminer T+49 (0)89 - 99 65 89 88  
Fax: 089 - 92 36 77 78 Mobil +49 (0)171- 3202323  
E-mail: ingrid.keminer@galacticnetwork.com

Beginn Freitag 14.10.2011 19.00 Uhr bis ca. 22.00 Uhr  
Samstag 15.10.2011 10.30 Uhr - 19.00 Uhr  
Ende Sonntag 16.10.2011 10.30 Uhr - 17.00 Uhr

Kosten **280.- Euro**

Veranstaltungsort Monica Bell, Lise-Meitner-Weg 16, 81739 München  
zu erreichen mit U5 - Endstation Neuperlach Süd

Bitte beachten - Termine können sich kurzfristig ändern!

**VERBINDLICHE ANMELDUNG:**

*"Die Macht der Ahnen-Matrix II" vom 14.-16. Oktober 2011 in München*

Hiermit melde ich mich verbindlich zum Workshop an:

Ich erkläre, dass ich die volle Verantwortung für alle meine körperlichen und seelischen Erfahrungen und Prozesse übernehme und damit Galacticnetwork von jeglicher Verantwortung entbinde. Bei der Anmeldung wird eine Anzahlung von **100.- Euro** fällig.

Bankverbindung:

Commerzbank Düsseldorf - BLZ 300 800 00 - Konto Nr. 4 331 667 01

IBAN : DE11 30080000 0433166701 • SWIFT-BIC: DRES DE FF 300

Name \_\_\_\_\_ Vorname \_\_\_\_\_

Straße \_\_\_\_\_ PLZ, Ort \_\_\_\_\_

Telefon \_\_\_\_\_ E-Mail \_\_\_\_\_  
oder Fax

Datum \_\_\_\_\_ Unterschrift \_\_\_\_\_



GALACTICNETWORK

GALACTICNETWORK INGRID KEMINER ELEKTRASTR.18 81925 MÜNCHEN

Info/Anmeldung Ingrid Keminer T+49 (0)89 - 99 65 89 88  
Fax: 089 - 92 36 77 78 Mobil +49 (0)171- 3202323  
E-mail: ingrid.keminer@galacticnetwork.com

Beginn Freitag 14.10.2011 19.00 Uhr bis ca. 22.00 Uhr  
Samstag 15.10.2011 10.30 Uhr - 19.00 Uhr  
Ende Sonntag 16.10.2011 10.30 Uhr - 17.00 Uhr

Kosten **280.- Euro**

Veranstaltungsort Monica Bell, Lise-Meitner-Weg 16, 81739 München  
zu erreichen mit U5 - Endstation Neuperlach Süd

Bitte beachten - Termine können sich kurzfristig ändern!

*VERBINDLICHE ANMELDUNG - KOPIE:*

*"Die Macht der Ahnen-Matrix II" vom 14.-16. Oktober 2011 in München*

Hiermit melde ich mich verbindlich zum Workshop an:

Ich erkläre, dass ich die volle Verantwortung für alle meine körperlichen und seelischen Erfahrungen und Prozesse übernehme und damit Galacticnetwork von jeglicher Verantwortung entbinde. Bei der Anmeldung wird eine Anzahlung von **100.- Euro** fällig.

Bankverbindung:

Commerzbank Düsseldorf - BLZ 300 800 00 - Konto Nr. 4 331 667 01

IBAN : DE11 30080000 0433166701 • SWIFT-BIC: DRES DE FF 300

Name \_\_\_\_\_ Vorname \_\_\_\_\_

Straße \_\_\_\_\_ PLZ, Ort \_\_\_\_\_

Telefon \_\_\_\_\_ E-Mail \_\_\_\_\_  
oder Fax

Datum \_\_\_\_\_ Unterschrift \_\_\_\_\_



G A L A C T I C N E T W O R K

## GALACTIC NETWORK INGRID KEMINER



*INGRID KEMINER* ist Gründerin des internationalen Netzwerkes "GALACTICNETWORK", das sie im Jahr 1995 ins Leben gerufen hat. Ihre Aufgabe liegt insbesondere im Öffnen neuer Energieräume für das neue Bewusstsein auf der Erde. Durch die intensive Bewusstseinsarbeit mit dem Menschen stellt sie sich der in diesen Jahren wichtigen Aufgabe, an der kollektiven Bewusstseinsveränderung sowohl der gesamten Menschheit als auch der Erde mitzuwirken.

Ein Schwerpunkt von Ingrid Keminers spirituellem Wirken ist das Gebiet der Lichtgeometrie. Ihr internationaler Ruf als Channel, spiritueller Coach und freie Autorin liegt begründet in ihrer hochpräzisen und effektiven Arbeit mit lichtgeometrischen Tools. Als Impulsgeberin und

Pionierin im Aufbau des neuen Bewusstseins eröffnet sie bedeutende Lichtenergie-Systeme, die sie auch in Ausbildungszyklen der Allgemeinheit zugänglich macht:

"DIE LEBENDIGE LICHTGEOMETRIE VON SIRIUS®" – "DIE LICHT-MERKABAH VON SIRIUS®"  
– "KRISTALLE DER LIEBE, DAS ENERGIE UND LICHTPUNKTSHEMA VON ANDROMEDA®"-  
"DIE MATRIX-KLANGCODES".

Diese Ausbildungszyklen ermöglichen die Anbindung an die zehndimensionale Liebesfrequenz und die "Kosmischen Lichtbibliotheken" von Andromeda. Damit wird unter anderem die Entwicklung der eigenen Liebesfähigkeit maßgeblich unterstützt und erweitert.

Ingrid Keminer selbst sieht sich als Übersetzerin spirituellen Wissens in unsere Sprache und unsere Bewusstseins Ebenen. Dabei ist es ihr höchstes Anliegen, dem Menschen durch die Übermittlung uralten Wissens, wieder die Rückverbindung zur göttlichen Quelle – dem Seelenwissen, das verschüttet ist – zugänglich zu machen.

In ihren praxisnahen Workshops führt Ingrid Keminer die Menschen, anhand von Denkanstößen und spirituellen Impulsen, zurück zu sich selbst. Dadurch unterstützt sie die Menschen, ihren Lebensweg und ihren ureigenen Seelenplan zu erkennen.

In kleinen Schritten können die neu gewonnenen Erkenntnisse des "Selbst" im Alltag umgesetzt und als konstruktive Lebenshilfe genutzt werden. Gleichzeitig wird beim Einzelnen durch seine Anbindung an die Frequenzen höherer Dimensionen der Fluss seines alten Wissens in Gang gesetzt. Eine weiterführende Entwicklung und Entfaltung ist damit jederzeit möglich.

Im übergeordneten Sinn besteht eine Aufgabe von Ingrid Keminer darin, über gezielte Energieverankerungen höher schwingender Frequenzen, kollektive Bewusstseinsfelder zu kreieren. Damit kommt sie dem Aufruf Höherer Lichthierarchien nach, den Aufstiegs- und Transformationsprozess der Erde und der Menschheit voranzubringen.

Die  *Globale Megalithen-Aktivierung*, die an unterschiedlichen Energie- und Kraftplätzen der Erde mit ausgebildeten Gruppen vorgenommen wird sowie die Verankerung des  *Liquid-Kristallinen Gitternetzes* für ein neu entstehendes Bewusstsein, stehen bis 2012 im Vordergrund ihrer Arbeit.